

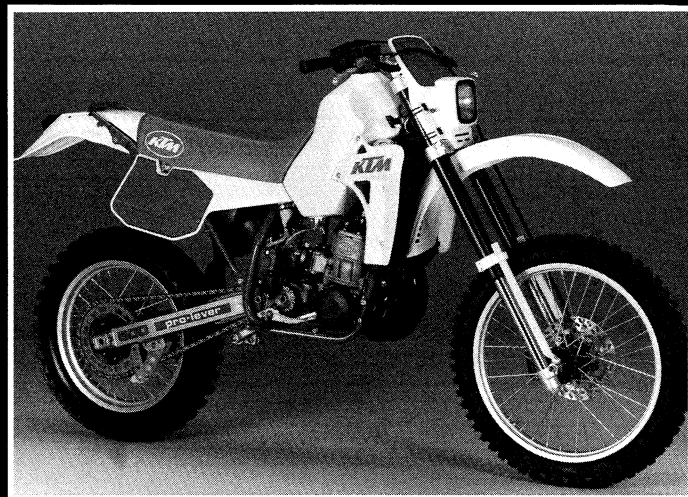


Art.Nr. 202.42
11.85

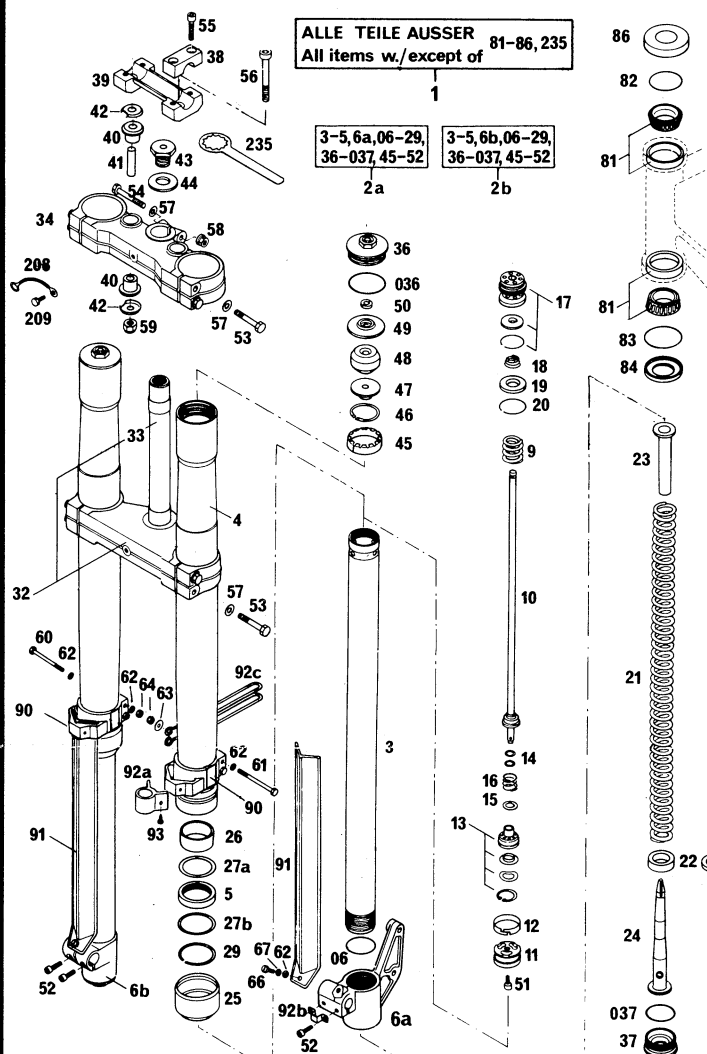
FAHRGESTELL

Chassis '86 WP

500 MX
500 MXC



TELEGABEL / Telescopic front fork
WHITE POWER K5 86MX



FÜLLMENGE

640 cm³ STOSSDÄMPFERÖL SAE 10 PRO GABELHOLM

Oil quantities

640 cc shock absorber oil SAE 10
per fork leg

BILD TEILENUMMER STK
Fig. Part number Qty

1	565.01.001.244	1
2a	565.01.002.200	1
2b	565.01.102.200	1
3	564.01.003.000	2
4	564.01.004.000	2
5	564.01.005.000	2
6a	543.01.006.000	1
6b	564.01.106.000	1
06	0770 380020	2
9	501.01.009.200	2
10	543.01.010.000	2
11	565.01.011.200	2
12	564.01.012.000	2
13	543.01.013.044	2
14	564.01.014.000	x 0,5mm
	564.01.014.100	x 1,0mm
15	543.01.015.000	2 1,0mm
	543.01.015.100	x 0,2mm
16	501.01.016.200	2
17	543.01.017.044	2
18	564.01.018.000	2
19	564.01.019.000	2
20	564.01.020.000	2
21	565.01.021.200	2
22	564.01.022.000	x 5mm
	564.01.022.100	x 10mm
23	501.01.023.200	2
24	501.01.024.244	2
25	564.01.025.000	2
26	564.01.026.000	2
27a	564.01.027.000	2
27b	564.01.127.000	2
29	564 01.029.000	2
32	501.01.032.044	1
33	501.01.033.000	1
34	564.01.034.000	1
36	564.01.036.000	2
036	0770 430030	2
37	564.01.037.000	2
037	0770 340030	2
38	564.01.038.000	2
39	564.01.039.000	1

BILD TEILENUMMER STK
Fig. Part number Qty

40	564.01.040.000	4
41	564.01.041.000	2
42	564.01.142.000	4
43	564.01.043.000	1
44	564.01.044.000	1
45	564.01.045.000	2
46	564.01.046.000	2
47	564.01.047.000	2
48	564.01.048.000	2
49	564.01.049.000	2
50	564.01.050.000	4
51	0912 060103	2
52	0912 060183	4
53	0931 080403	8
54	0931 080553	1
55	0912 080303	4
56	0984 100652	2
57	0125 080003	9
58	543.10.086.000	1
59	0985 100003	2
60	0931 050553	2
61	0931 050603	2
62	0125 050003	8
63	0021 050003	2
64	0985 050003	4
66	0085 050123	2
67	0797 050003	2
81	542.01.081.000	2
82	0770 021300	1
83	0770 021350	1
84	501.01.084.000	1
86	542.01.086.000	1
90	564.01.190.000	2
91	564.01.091.000	2
92a	564.01.092.000	1
92b	565.01.092.000	1
92c	543.01.092.000	1
93	0981 350953	2
208	571.01.008.000	1
209	0933 060163	1
235	542.12.035.000	1

LENKER, LENKERARMATUREN / Handlebar, controls

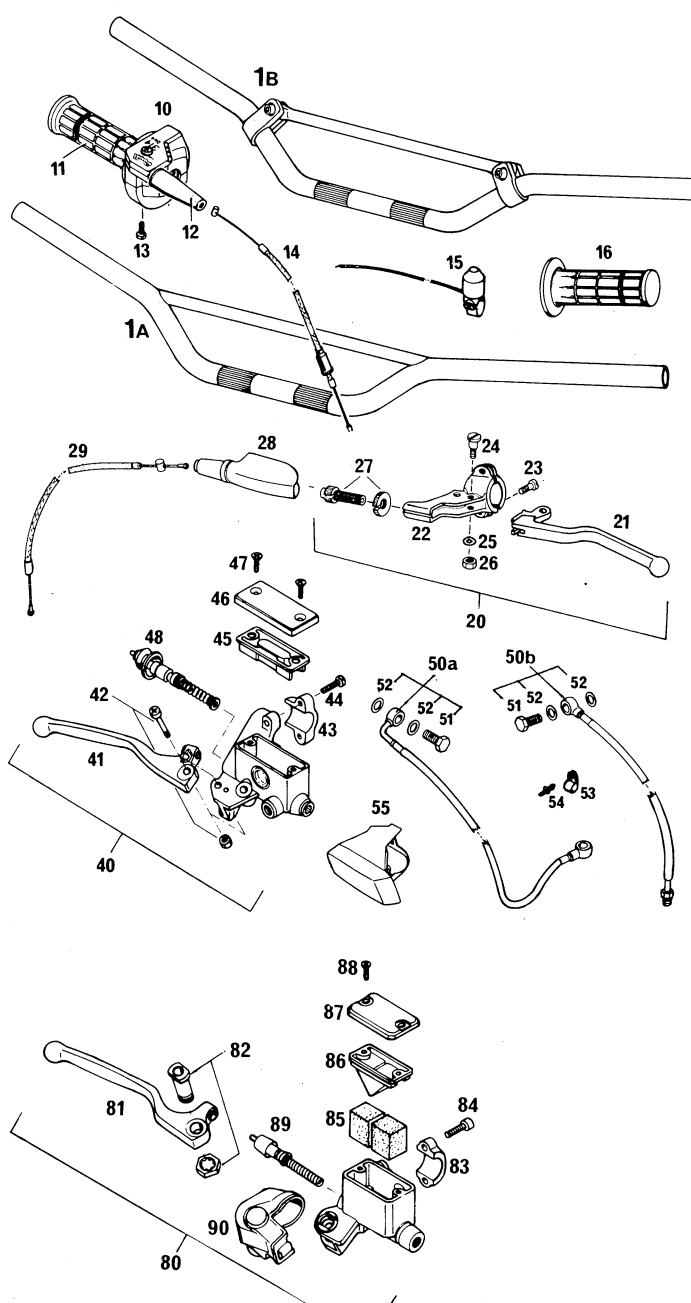


BILD Fig.	TEILENUMMER Part number	STK Qty	BILD Fig.	TEILENUMMER Part number	STK Qty
1a	563.02.001.000	1	40	565.13.001.144	1
1b	565.02.001.044	x	41	565.13.020.200	1
10	565.02.010.000	1	42	565.13.015.000	1
11	565.02.003.000	1	43	565.13.011.000	1
12	540.02.016.000	1	44	0084 050203	2
13	0084 050183	2	45	565.13.009.000	1
14	565.02.091.000	1	46	565.13.012.000	1
15	510.11.198.000	1	47	0965 050163	2
16	565.02.052.000	1	48	565.13.050.200	1 ϕ 11
20	540.02.040.000	1	50a	543.13.029.144	1 WP
21	540.02.055.000	1	50b	543.13.030.044	1 MX MARZ.
22	542.02.023.000	1	50b	543.13.030.144	1 GS MARZ.
23	0964 050163	2	51	543.13.025.000	1
24	510.02.028.000	1	52	420.13.026.000	2
25	0125 060003	1	53	570.13.070.100	1
26	0934 060003	1	54	570.13.071.000	1
27	510.02.024.000	1	55	565.13.026.000	1
28	510.02.026.000	1			
29	565.02.090.000	1			
80	544.13.001.044	1 BREMBO ϕ 10			
81	544.13.020.000	1			
82	544.13.015.000	1			
83	544.13.011.000	1			
84	0912 060203	2			
85	544.13.016.000	2			
86	544.13.009.000	1			
87	544.13.012.000	1			
88	0965 040123	2			
89	544.13.050.000	1 ϕ 10			
90	544.13.026.000	1			

RAHMEN / Frame

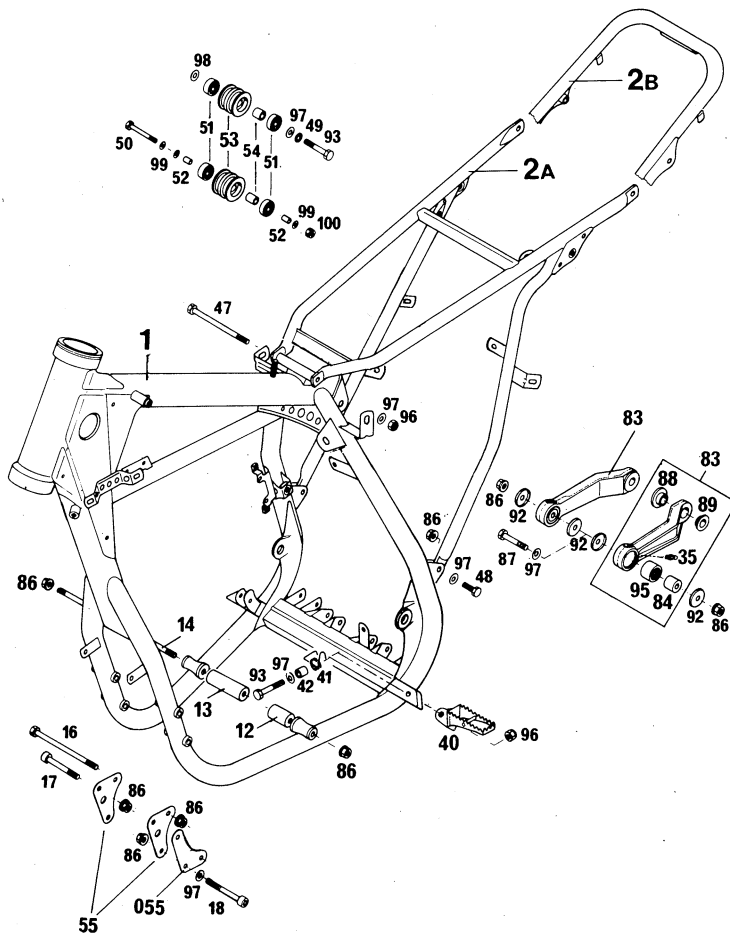


BILD Fig.	TEILENUMMER Part number	STK Qty		BILD Fig.	TEILENUMMER Part number	STK Qty
1	565.03.001.100	1		88	565.03.089.100	2
2a	565.03.002.000	1	MX	89	565.03.189.100	2
2b	565.03.102.000	1	MXC	92	565.03.092.000	4
12	544.03.012.000	1		93	0931 080403	3
13	565.03.112.000	1		95	565.03.095.000	2
14	544.03.013.000	1		96	0985 080003	3
16	0931 081103	1		97	0125 080003	8
17	0912 080553	2		98	710.04.038.000	1
18	0912 080603	2		99	0125 060003	3
35	720.03.035.000	2		100	0985 060003	1
40	543.03.040.000	1	L/S			
	543.03.140.000	1	R/S			
41	543.03.041.000	1	L/S			
	543.03.141.000	1	R/S			
42	571.03.225.000	2				
47	0931 080903	1				
48	0933 080253	2				
49	0797 080003	1				
50	0931 060453	1		x = NACH BEDARF		
51	0625 006087	4		as required		
52	565.03.061.000	2				
53	543.03.053.000	2				
54	543.03.054.000	2				
55	565.03.055.000	2				
055	565.05.073.000	1				
83	565.03.083.044	2				
84	565.03.084.100	2				
86	543.10.086.000	11				
87	565.03.087.000	2				

x = NACH BEDARF
as required

FUSSBREMSBETÄTIGUNG / Rear brake control

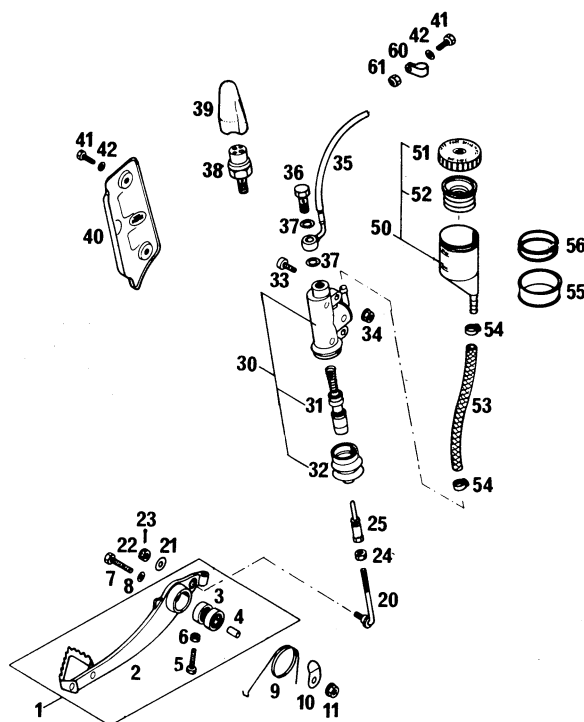


BILD Fig.	TEILENUMMER Part number	STK Qty	BILD Fig.	TEILENUMMER Part number	STK Qty
1	565.03.060.044	1	36	543.13.025.000	1
2	565.03.060.000	1	37	420.13.026.000	2
3	0625 006087	2	38	420.13.121.000	1 GS
4	565.03.061.000	1	39	420.13.036.000	1 GS
5	0933 050253	1	40	565.13.038.000	1
6	0934 050003	1	41	0933 050123	4
7	0931 060303	1	42	0125 050003	4
8	0125 060003	1	50	565.13.030.044	1
9	565.03.062.000	1	51	565.13.031.000	1
10	449.07.045.000	1	52	565.13.032.000	1
11	565.09.064.000	1	53	565.13.035.001	0,15 1m
20	565.03.069.000	1	54	420.13.037.000	2
21	0021 060003	1	55	565.13.033.000	1
22	0935 060003	1	56	0770 250040	2
23	0094 150223	1	60	570.13.070.100	1 5/16
24	0934 060003	1		570.13.070.000	1 7/16
25	565.03.068.000	1	61	0985 050003	2
30	565.13.101.044	1			
31	565.13.150.000	1			
32	565.13.151.000	1			
33	0984 060183	2			
34	565.09.064.000	2			
35	565.13.027.000	1			

SCHWINGARM / Swingarm

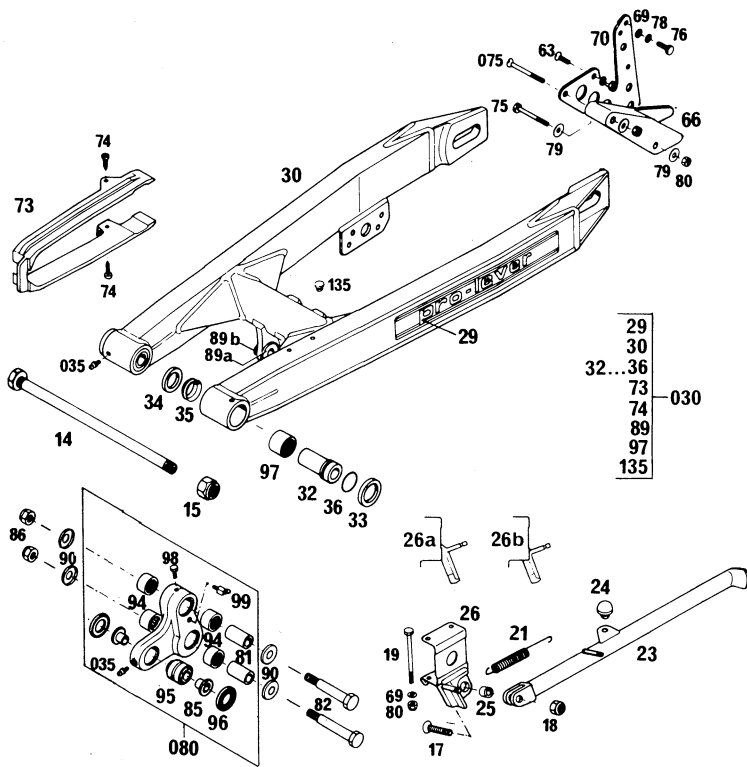


BILD Fig.	TEILENUMMER Part number	STK Qty	BILD Fig.	TEILENUMMER Part number	STK Qty
14	543.03.014.000	1	080	565.03.080.244	1
15	0985 141503	1	81	565.03.081.000	2
17	0991 080353	1	82	565.03.082.100	2
18	0985 080003	1	85	565.03.085.100	2
19	0931 060753	2	86	0985 100003	2
21	510.03.021.000	1	89a	565.03.089.100	2
23	544.03.023.100	1	89b	565.03.189.100	2
24	510.03.024.500	1	90	565.03.090.000	4
25	571.03.225.000	1	94	565.03.094.000	4
26a	544.03.026.100	x	95	542.03.083.050	1
26b	544.03.026.200	1	96	565.03.091.100	2
29	542.03.029.200	2	97	560.03.097.100	2
30	565.03.030.100	1	98	0933 060063	1
030	565.03.030.144	1	99	550.03.099.000	1
32	543.03.032.000	2	135	544.03.135.000	x
33	543.03.033.000	2			
34	543.03.034.000	2			
35	543.03.035.000	2			
035	720.03.035.000	3			
36	0770 021160	2			
63	0963 060163	1			
66	565.07.066.000	1			
69	0125 060003	x			
70	565.07.070.100	1			
73	543.07.073.000	1			
74	0971 480193	2			
75	0931 060503	1			
075	0963 060553	1			
76	0933 060203	1			
78	0797 060003	1			
79	0021 060003	x			
80	0985 060003	x			

x = NACH BEDARF
as required

FEDERBEIN / Shock absorber

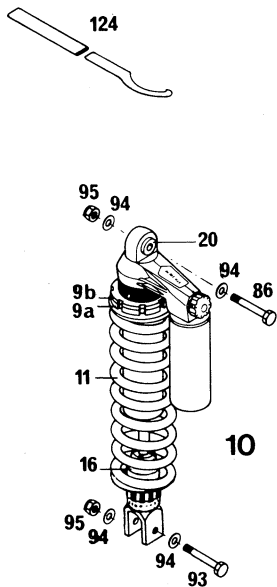


BILD Fig.	TEILENUMMER Part number	STK Qty	
9a	542.04.009.000	1	
9b	542.04.109.000	1	
10	565.04.010.400 (WP 57, L=420)	1	MX, MXC
10	544.04.010.500 (WP 62, L=405)	1	MXC-USA
11	501.04.011.057	1	WP57
11	543.04.011.062	1	WP62
16	544.04.016.000	1	
20	542.04.020.000	1	
86	565.03.086.000	1	
93	565.03.093.000	1	
94	0125 100003	4	
95	0985 100003	2	
124	543.12.024.000	2	

FILTERKASTEN / Air filter

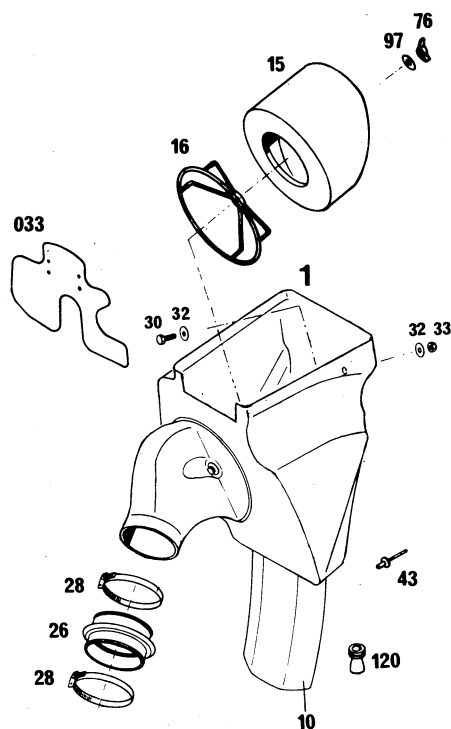


BILD Fig.	TEILENUMMER Part number	STK Qty
1	565.06.001.000	1
10	543.06.010.000	1
15	565.06.015.000	1
16	501.06.016.000	1
26	501.06.026.000	1
28	550.06.028.000	2
30	0933 060163	2
32	0021 060003	4
33	0985 060003	2
033	565.06.033.000	1
43	432.06.043.000	2
76	560.03.076.000	1
97	510.06.097.000	1
120	544.06.020.000	1

KOTFLÜGEL / Fenders

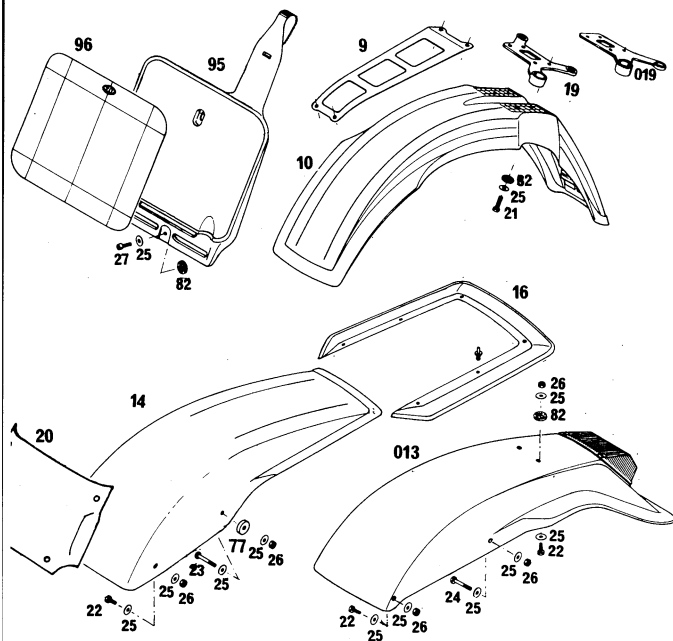


BILD Fig.	TEILENUMMER Part number	STK Qty
9	570.08.009.000	x
10	565.08.010.000	1
013	565.08.013.044	1 MXC
14	565.08.014.000	1 MX
16	565.08.016.000	x
19	543.08.019.000	1 WP
019	550.08.019.000	1 MARZ.
20	565.08.020.000	1 MX, MXC
21	0933 060253	4
22	0933 060163	x
23	0933 060253	x
	0933 060303	x
24	0933 060353	x
	0933 060453	x
25	0021 060003	x
26	0985 060003	x
27	0912 060203	2
77	510.08.077.000	2
82	510.05.082.200	x
95	501.01.095.000	1
96	542.01.096.068	1
	BLAU / blue	
96	542.01.096.080	1
	GELB / yellow	

x = NACH BEDARF
as required

HINTERRAD / Rear wheel

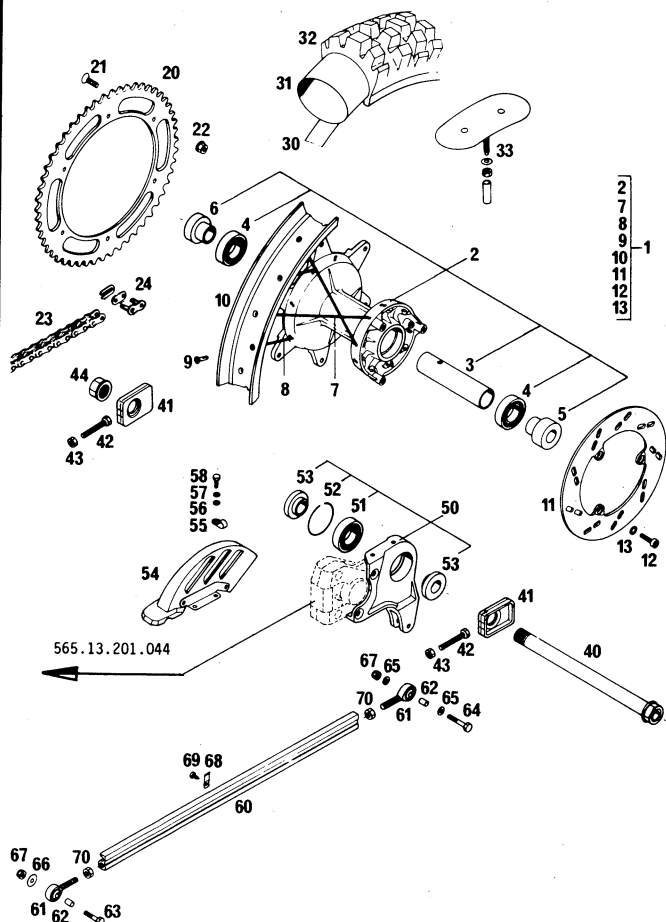


BILD TEILENUMMER STK
Fig. Part number Qty

1	565.10.001.044	1
2	565.10.010.044	1
3	565.10.011.000	1
4	0625 060058	2
5	565.10.016.000	1
6	565.10.017.000	1
7	565.10.071.000	18 L/S
8	565.10.171.000	18 R/S
9	565.09.072.000	36
10	565.10.070.000	1
11	565.10.060.000	1
12	0912 070203	3
13	360.03.014.100	3
20	543.10.051.052	x 52-Z
	543.10.051.050	1 50-Z
	543.10.051.048	1 48-Z
21	0991 080253	6
22	543.10.086.000	6
23	500.10.065.000	1
23	500.10.065.001	x 1 m
24	500.10.066.000	1
30	520.10.073.000	1
31	563.10.075.000	1
32	564.10.074.000	1
	5.10-18 PERFECT CROSS	
32	543.10.074.100	1
	130/90-18 MXR	

BILD TEILENUMMER STK
Fig. Part number Qty

33	564.10.100.100	2
40	543.10.085.000	1
41	565.10.084.000	2
42	0933 080453	2
43	0934 080003	2
44	543.10.099.000	1
50	565.10.040.000	1
51	0625 060057	1
52	565.10.041.000	1
53	565.10.015.000	2
54	565.13.081.000	1
55	570.13.070.100	2
56	0125 050003	2
57	0797 050003	2
58	0933 050123	2
60	565.03.078.000	1
61	565.03.079.000	2
62	565.03.079.051	2
63	0931 060253	1
64	0931 060353	1
65	0125 060003	2
66	0021 060003	1
67	0985 060003	2
68	565.03.077.000	3
69	0981 420953	3
70	0934 080003	2

ELEKTRISCHE ANLAGE / Electrical equipment

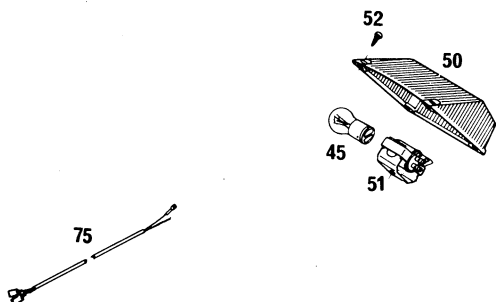


BILD TEILENUMMER STK
Fig. Part number Qty

45	520.11.045.100	1
50	565.11.041.000	1
51	565.11.044.000	1
52	0981 290133	4
75	510.11.075.051	1

500 MX, 500 MXC '86



KTM Motor - Fahrzeugbau KG
Erich Trunkenpolz
A-5230 Mattighofen - Austria